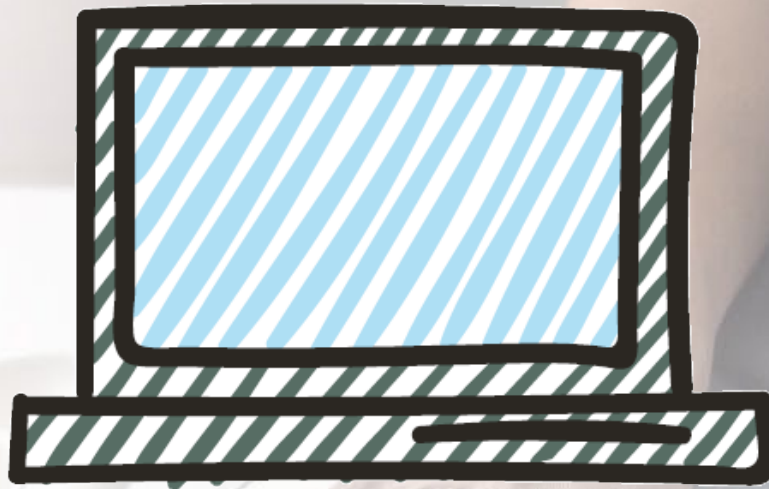


# Programa formativo

## INFORMÁTICA Y COMUNICACIONES



**Google Drive. Trabajando en la nube.**

**Duración: 60 horas**



**Grupo Glorieta**

Grupo Glorieta garantiza toda la formación impartida y la gestión de bonificaciones que realiza como entidad organizadora.

# Objetivos

- Descubrir una nueva y potente herramienta alojada en Internet, para utilizarla en la creación, edición y gestión de documentos de texto, hojas de cálculo, formularios, presentaciones, imágenes, etc. Trabajar “en la nube” y aprovechar todas las utilidades de almacenamiento, publicación, trabajo en equipo, etc., que ofrece.

# Contenidos

## 1. ¿Qué es Google Drive?

- 1.1. Introducción: trabajar “en la nube”
- 1.2. Por qué Google Drive
- 1.3. Punto de partida: crear una cuenta en Google
- 1.4. Aplicaciones de Google Drive
- 1.5. El trabajo colaborativo
- 1.6. Acceso desde otros dispositivos
- 1.7. Otras funciones de Google

## 2. Gestión de documentos.

- 2.1. Interfaz de Google Drive
- 2.2. Cómo crear, abrir y editar documentos
- 2.3. Subir documentos. Hacer copias de seguridad
- 2.4. Organización de documentos: motor de búsqueda, filtros y carpetas.
- 2.5. Compartir documentos: ¿Quién puede verlos?
- 2.6. Crear y utilizar plantillas
- 2.7. Estructura y funcionamiento general de las aplicaciones de Google Drive
- 2.8. Ayuda de Google Drive

## 3. Trabajar con procesador de textos.

- 3.1. Introducción
- 3.2. Iniciar un documento de texto
- 3.3. Crear el contenido
- 3.4. Finalizar un documento

## 4. Trabajo con hojas de cálculo y formularios

- 4.1. Introducción
- 4.2. Iniciar una hoja de cálculo
- 4.3. Crear contenido
- 4.4. Finalizar un documento

## **5. Trabajo con presentaciones**

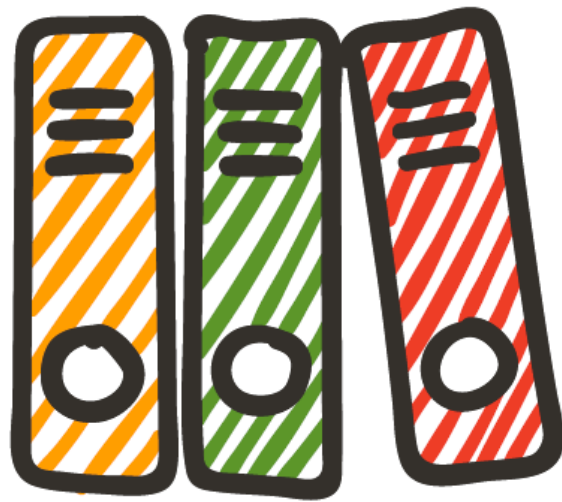
- 5.1. Introducción
- 5.2. Iniciar una presentación
- 5.3. Crear contenido
- 5.4. Finalizar un documento

## **6. Comunicación en línea**

- 6.1. Centro de asistencia de Google Drive
- 6.2. Ayuda de otros usuarios: ¿Cómo usar el foro?
- 6.3. Ayuda en las aplicaciones de Google Drive
- 6.4. ¿Te resultó útil?

## **7. Más allá de Google Drive**

- 7.1. Compatibilidad con otros programas
- 7.2. Modalidades de Google Drive. Opción de pago Google
- 7.3. Drive para educadores
- 7.4. Concepto social y sostenible de Google Drive



**ACCESO AL  
CATÁLOGO GENERAL DE CURSOS**

Para más información:



**Grupo Glorieta**

**965 789 115**

[fcontinua@grupoglorieta.com](mailto:fcontinua@grupoglorieta.com)

[www.grupoglorieta.com](http://www.grupoglorieta.com)